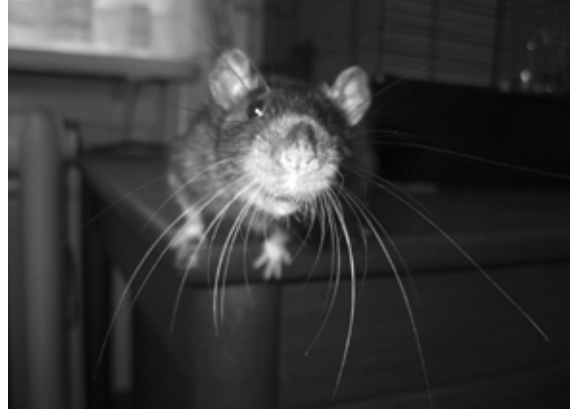




ROTTAS REISE



Vi kjenner alle rottefangeren i Hameln, og vi vet at det kom et skip til Bjørgvin i 1349, men vet du at rottene ved Akerselva i gamle dager ofte var grønne, røde og blå? Vet du hvorfor? Vi tar barna med på en vandring langs Akerselva mens vi forteller om rottas reise gjennom historien.

Den røde tråden gjennom vandringen representeres ved rotta. Lise Grimnes møter elevene under Beierbrua hvor elevene introduseres for Marte, en jente som arbeidet på Hjula Veveri rundt århundreskiftet (1800/1900). Vi ser huset der hun bodde, og tar utgangspunkt i den turen Marte gikk hver eneste dag da hun skulle på arbeid. Vi går samme tur med elevene. Elevene overraskes også av Rottatosk, en rotte som bor ved Akers elva, og som gis liv ved maskespill av Marianne Sundal. Deretter fører vi barna nedover elva mens vi forteller sagn og eventyr om rotter, mange fra Akerselvas egen historie, men også fra andre verdenshjørner. Vi stanser ved Hjula veveri hvor barna får høre fortellingen om Marte og Rottatosk. Vi avslutter ved statuen av «Fabrikkjentene» på Bentsebrua. Der får barna se Marte som er en av jentene som statuen forestiller. Her dukker også rotta Rottatosk opp igjen. Vandringen gjennomføres med to fortellere. Fortellingene er tradisjonelle, og formidles muntlig. Forestillingen baseres på stor delaktighet fra elevene, ved regler, gåter, bevegelse og andre typer interaksjon.

Forarbeid:

Publikum må kunne bevege seg langs Akerselva. Publikum bør ha lærere godt fottøy og være godt kledd.

Medvirkende:

Marianne Sundal og Lise Grimnes

Maks 40 elever pr. forestilling.

VALGFRITT TILBUD

Trinn:	2.-4. trinn
Tidspunkt:	Uke 38, 39 og 41, 2009 og uke 16, 17 og 18, 2010
Varighet:	Ca 60 minutter
Påmeldingsfrist:	1. september 2009
Påmelding:	På Fronter
Spørsmål om tilbudet:	Lise Grimnes, tlf: 91 60 49 17 lise@snirkelsnakk.no
Avviklingssted:	Langs Akerselva, fra Beierbrua til Bentsebrua